



Humana



AVOPÄLVELUT PERHEKUNTOUTUSYKSIKÖ KIELA







## *Humanan perhekuntoutus*

Perhekuntoutus on tarkoitettu avuksi perheelle, joka tarvitsee intensiivistä sekä tiivistä tukea kriisiytyneessä tai muutoin haastavassa elämäntilanteessa. Humanan perhekuntoutus on aina tavoitteellista työskentelyä, jonka tarkoituksena on lisätä perheen hyvinvointia. Perhekuntoutuksessa autetaan perhettä löytämään omat voimavaransa ja vahvistamaan niitä, kehitetään perheen sisäistä vuorovaikutusta, etsitään ratkaisuja ja toimintamalleja erilaisiin tilanteisiin, tuetaan hyvää vanhemmuutta sekä kuljetaan rinnalla niin yksilöllisissä kuin koko perhettä koskevissa haasteissa.

Perhekuntoutuksessamme koko perhe huomioidaan ja osallistetaan mukaan työhön, niin yksilöinä kuin osana perhettä. Kunnioitamme asiakastamme ja teemme muutostyötä yhdessä. Työskentely sisältää perheohjausta, lasten ja vanhempien tapaamisia, perheterapeuttista työskentelyä sekä sosiaalityöntekijän työskentelyä.

## *Perhekuntoutus yksikössä*

Yksikkömuotoisen perhekuntoutusjakson tarkoituksena on saada aikaan perheen hyvinvointia lisäävä muutos perheessä ja sen toimintatavoissa. Yksikössä asumisen aikana työskennellään ratkaisukeskeisesti tarvittavien muutosten eteen ja kartoitetaan perheen kotiin tarvittavia tukitoimia.

Perhekuntoutusjakson avulla perhe voidaan pitää yhtenäisenä, ja sen tarjoaman intensiivisen tuen myötä on mahdollista välttää lasten huostaanotto. Kuntoutusjakso yksikössä tarjoaa irtioton perheen jokapäiväisestä elinympäristöstä ja siten mahdollisuuden nähdä perheen tilanne kokonaisvaltaisemmin ja uusista näkökulmista.

## *Perhekuntoutusyksikkö Kiela*

Perhekuntoutusyksikkö Kiela toimii Lapin avopalveluiden toimipisteen yhteydessä Rovaniemellä. Kiela sijaitsee vuonna 2017 rakennetussa kerrostalossa. Perheasunto on 63-neliöinen kolmio. Sijainti Rovaniemen keskustassa takaa kävelymatkan päässä monipuoliset palvelut, kuten apteekki, ruokakauppa sekä leikkipuisto- ja harrastustoiminnot.

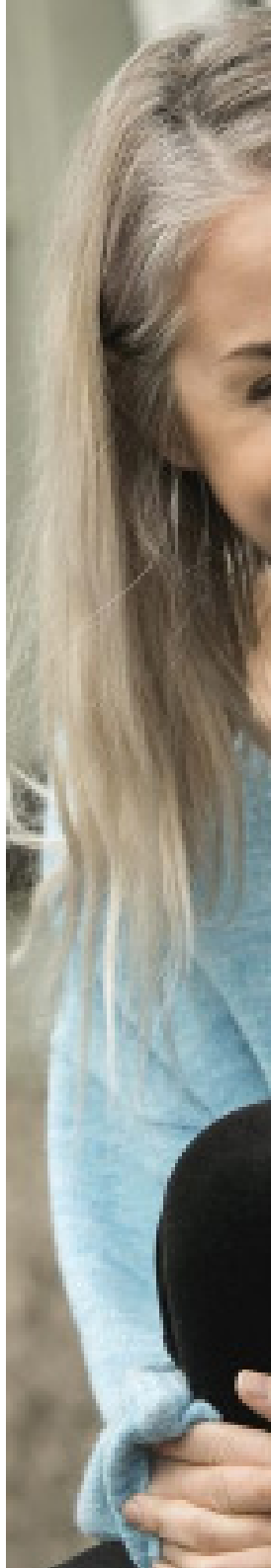
Perhekuntoutusyksikkö Kielassa työskentelee moniammatillinen tiimi, johon kuuluu perheohjaajia, perheterapeutti ja sosiaalityöntekijöitä. Perheohjaajat ovat kokeneita ammattilaisia. Työntekijöillä on monipuolisesti kokemusta erilaisten perheiden kanssa työskentelystä, joten osaamme huomioida erilaiset erityispiirteet ja tarpeet. Tiimisämme on erityisosaamista esimerkiksi neuropsykiatriisiin haasteisiin, päihdeongelmiin, vauvaperheiden asioihin ja mielenterveyden haasteisiin. Otamme reilusti ja rohkeasti vaikeatkin asiat puheeksi asiakkaiden kanssa, mutta kuitenkin samalla asiakasta kunnioittaen. Perhekuntoutuksemme palvelee koko Lapin aluetta.

### **Työskentelymuodot**

Tarjoamme Kielassa sekä lyhytkestoista kriisi- ja arviointijaksoa että ratkaisukeskeistä kuntoutustavoitteista työskentelyä.


#### **Lyhytkestoinen kriisi- ja arviointijakso**


Perheen tilanteen kriisiytyessä tarjoamme lyhytkestoisen intervention, jonka avulla perheen tilanne vakautetaan ja samalla arvioidaan kokonaisvaltaisesti perheen tilanne. Kriisi- ja arviointijakso kestää tarpeen mukaan noin 2-8 viikkoa. Jakson aikana kartoitamme perheen voimavarat ja haasteet sekä teemme yhdessä perheen ja sosiaalityöntekijän kanssa jatkosuunnitelman. Perhe voi jatkaa arviointijakson jälkeen pidempikestoiselle kuntoutusjaksolle tai mikäli perhe voi kotiutua, tarjoamme tukea perheen kotiin. Voimme hyödyntää perheen kotiutumisen jälkeen myös työskentelyä etäyhteyden avulla.







- 
- Työntekijään saa yhteyden kaikkina vuorokaudenaikoina.
  - Jakson pituus ja palvelun sisältö määritellään aina perheen tarpeiden mukaan. Jakson edetessä päivitämme työskentelyn tavoitteita koko ajan perheen tilanteen ja haasteiden mukaan.
  - Palveluun sisältyy perheen tilanteen alkukartoitus, päivittäiset kirjaukset sekä kattava loppuraportti.
  - Perheen oman sosiaalityöntekijän kanssa tehdään tiivistä yhteistyötä.



Kriisi- ja arviointijakso on hyvä vaihtoehto esimerkiksi silloin, kun perhe kokee äkillisen kriisin tai perheen tilanne tarvitsee pysähdyksen – esimerkiksi lapsen kotiolosuhteet heikentyvät akuutisti, vanhempien omat voimavarat ovat vähissä tai perheessä syntyy äkillinen ristiriitatilanne.

### **Kuntoutusjakso**

Kuntoutusjakson alussa perheelle nimetään omat työntekijät, joiden kanssa kuntoutus tapahtuu. Perhettä tavataan kuutena päivänä viikossa sovittuina ajankohtina tai räätälöidysti perheen tarpeen mukaan. Lisäksi perheillä on mahdollista ottaa yhteys työntekijään kaikkina vuorokaudenaikoina. Lähtökohtana kuntoutukselle on, että vanhemmat kykenevät huolehtimaan lapsistaan myös itsenäisesti.

Työskentelyajankohdista sekä kuntoutuksen tavoitteista sovitaan aina perheen ja sosiaalityöntekijän kanssa ottaen huomioon perheen yksilölliset tarpeet. Tavoitteiden saavuttamista arvioidaan yhdessä koko kuntoutuksen ajan. Kuntoutusjakson loppuvaiheen työskentely tapahtuu osittain yksikössä ja mahdollisuuksien mukaan perheen kotona, jotta voidaan turvata perheen onnistunut kotiutuminen ja kuntoutuksessa saavutettujen asioiden säilyttäminen perheen arjessa.

Kuntoutusjakso sopii esimerkiksi perheille, joissa on haasteita vanhemmuudessa, arjen voimavaroissa tai elämänhallinnassa. Kuntoutusjaksoa voi myös hyödyntää huostaanoton purkutilanteessa.

*”Elämäntilanteen ollessa muutoinkin hankala, on vaikeaa päästää lähelleen täysin vieraita ihmisiä. Nyt perhekuntoutuksen päätyttyä täytyy todeta, että työskentely oli onnistunutta. Arvostan sitä, että työntekijöille pystyi puhumaan asioista niiden oikeilla nimillä.”*

- HUMANAN PERHEKUNTOUTUKSEN ASIAKAS



### **Humana Avopalvelut Oy**

Perhekuntoutusyksikkö Kiela

Osoite: Rovakatu 16 a 12, 96200 Rovaniemi

Verkkosivu: [www.humana.fi/kiela](http://www.humana.fi/kiela)

Sähköpostit: [etunimi.sukunimi@humana.fi](mailto:etunimi.sukunimi@humana.fi)

### **Toiminnanjohtaja**

Sanna Heikkinen, 050 575 7880



Humana on johtava pohjoismainen sosiaalialan toimija, joka tarjoaa yksilöllisiä sosiaali- ja hoivapalveluita lähellä ihmistä ja perheen arkea. Meitä on Suomessa 2 700, ja autamme päivittäin yli 4 200 ihmistä kohti hyvää elämää. Meille Humanassa on tärkeää olla avoin, laadukas ja vastuullinen toimija.